



GEOPARK  
**SCHELDE  
DELTA**



Geopark Schelde Delta, UNESCO keurmerk voor een Vlaams-Nederlands  
partnernetwerk



**15.000 JAAR GELEDEN: BRABANTSE WAL IN EEN TOENDRALANDSCHAP**



**12.000 JAAR GELEDEN: LAATSTE STUIPTREKKING IJSTIJD**



**2.500 JAAR GELEDEN: UITGESTREKT VEENGEBIED**

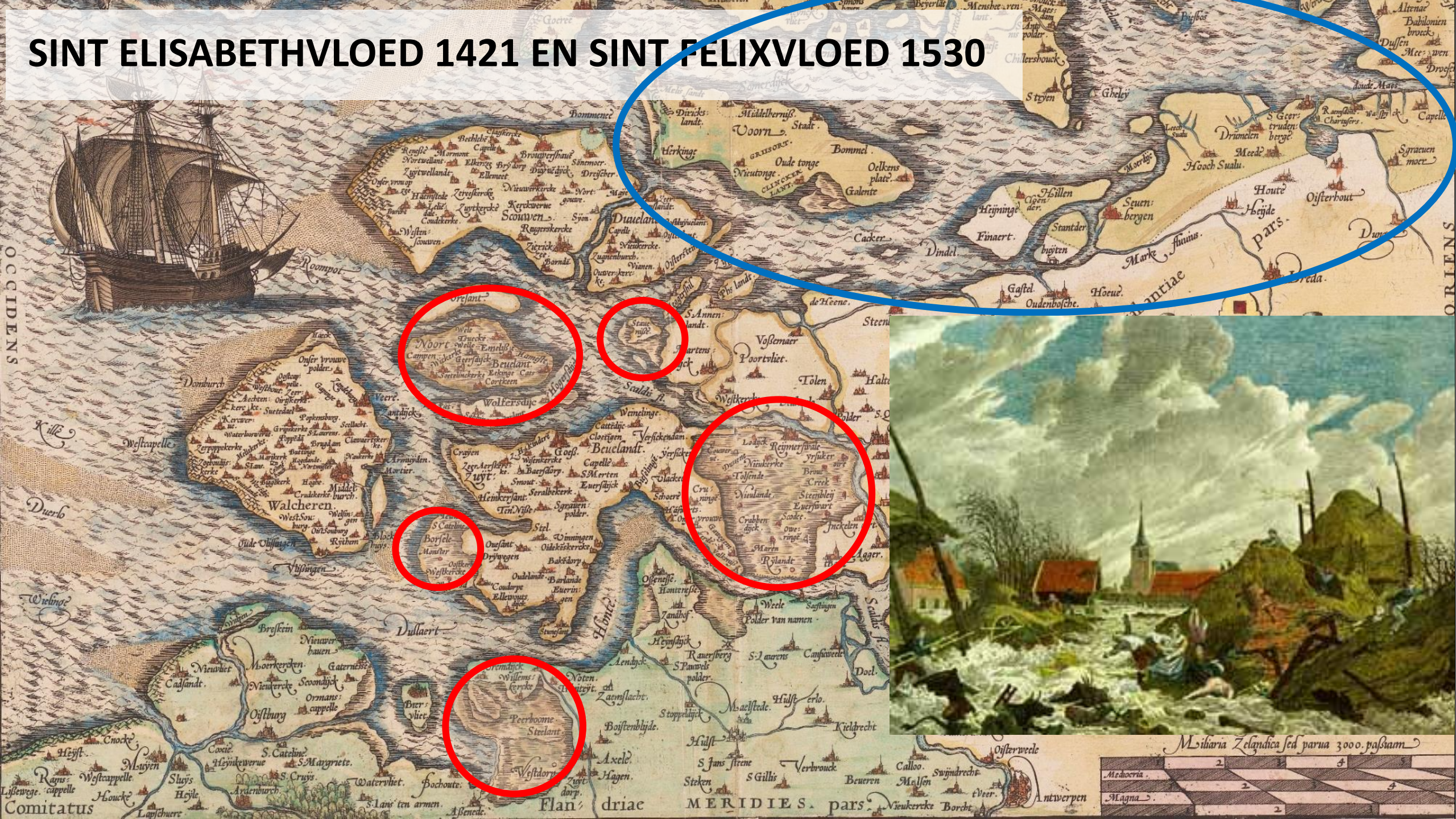


**900 JAAR GELEDEN (VOOR DE GROTE BEDIJINGEN)**



**600 JAAR GELEDEN: INTENSIEVE VEENWINNING - MOERNERING**

# SINT ELISABETHVLOED 1421 EN SINT FELIXVLOED 1530



OCCIDENTIS

OCCIDENTIS

Militaria Zelandica sed parua 3000. passuum

Medocria	2	4
Magna	2	4



**JAREN NA EEN STORMVLOED**





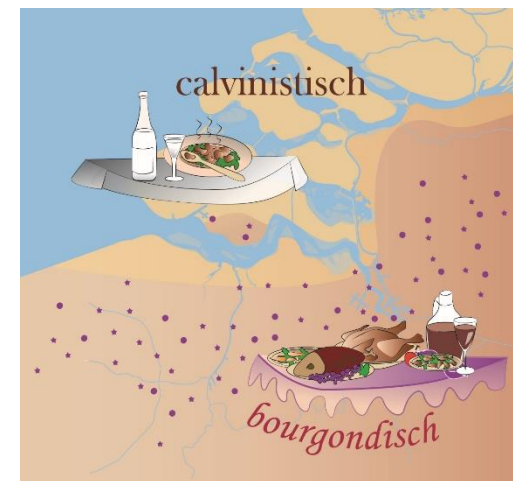
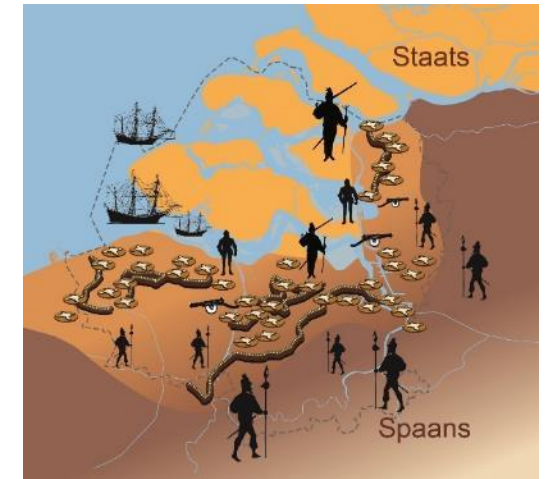
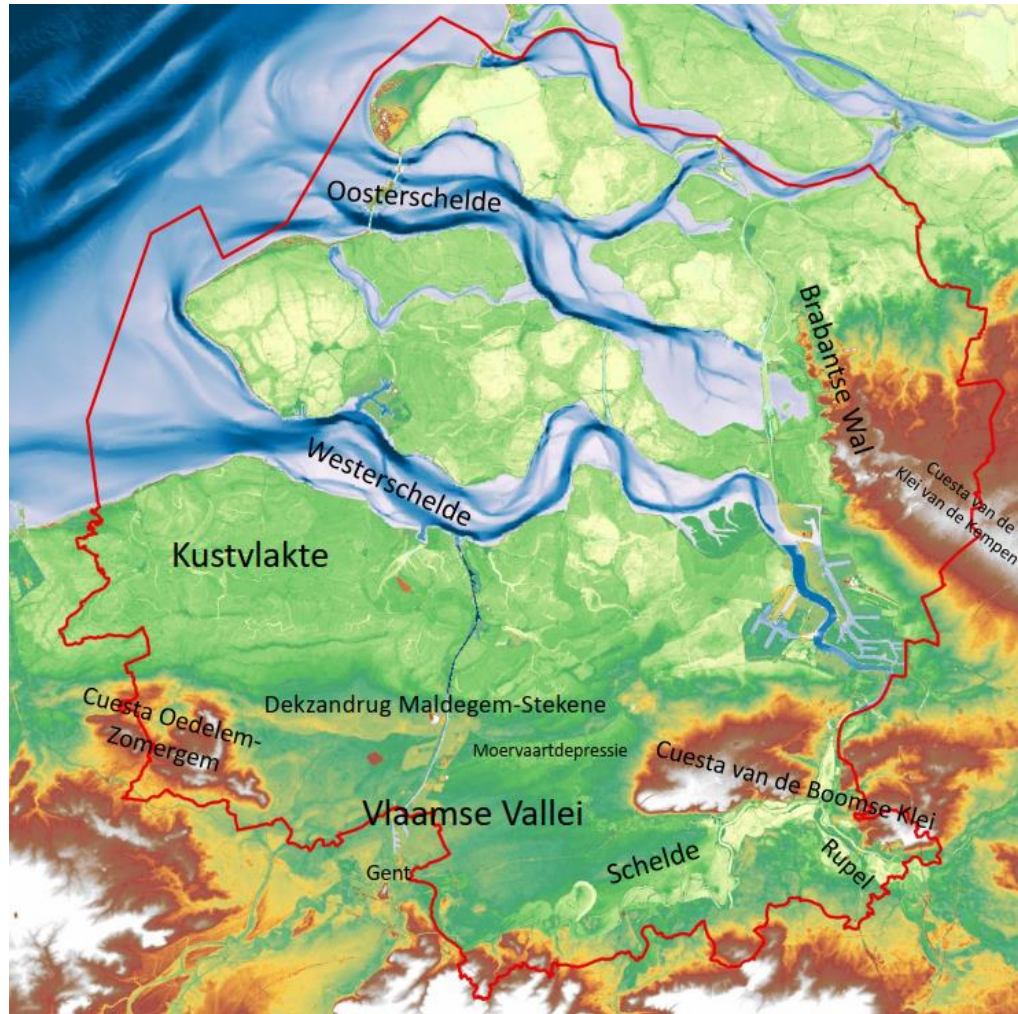
**WATER ALS WAPEN IN DE STRIJD**



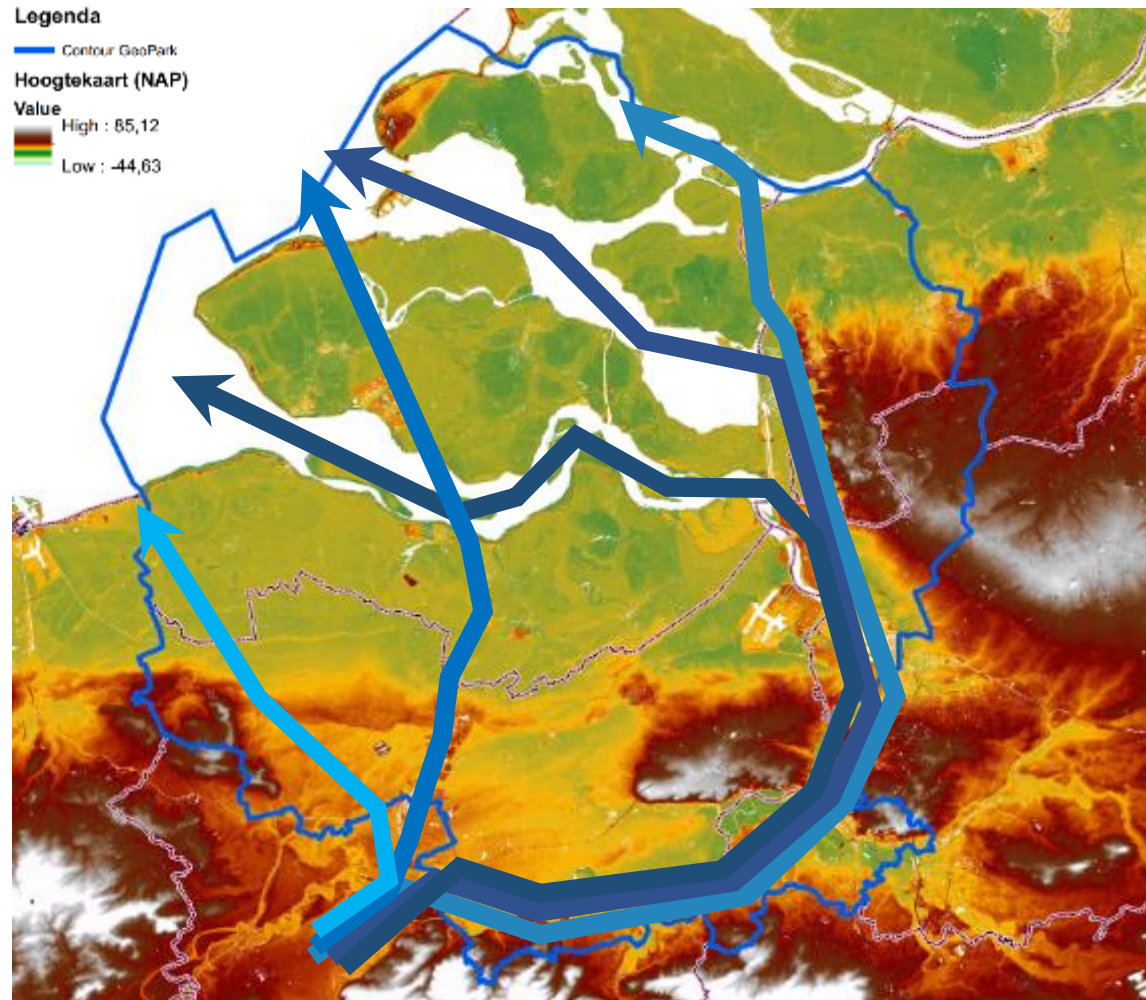
30 mei 2022 / GS Provincie Zeeland

**TEGENWOORDIG: LAND ACHTER DELTA- EN SIGMAWERKEN**

# DE SCHELDE DELTA ALS GRENSOVERSCHRIJDEND UNIEK GEBIED



# KENMERK: VOORTDURENDE VERLEGGING VAN DE SCHELDE



## KENMERK: CENTRAAL GELEGEN IN STERK URBAAN GEBIED



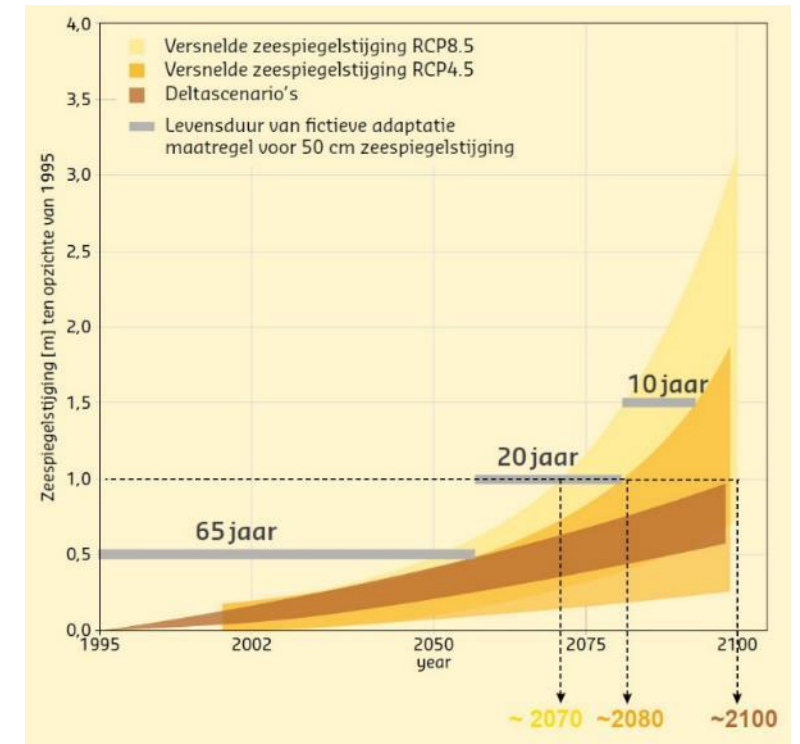
- De ruit Nederland – Ruhrgebied – België is omvangrijkste urbane gebied ter wereld;
- De ligging ten opzichte van de zeespiegel is kwetsbaar: laag gelegen en economisch belangrijk;
- Het gebied ligt als een soort oase midden in dit gebied;
- Educatie en bewustwording is grote kans (letterlijk een proeftuin).

# KENMERK: GROTE OPGAVEN OP GEBIED VAN TOERISME

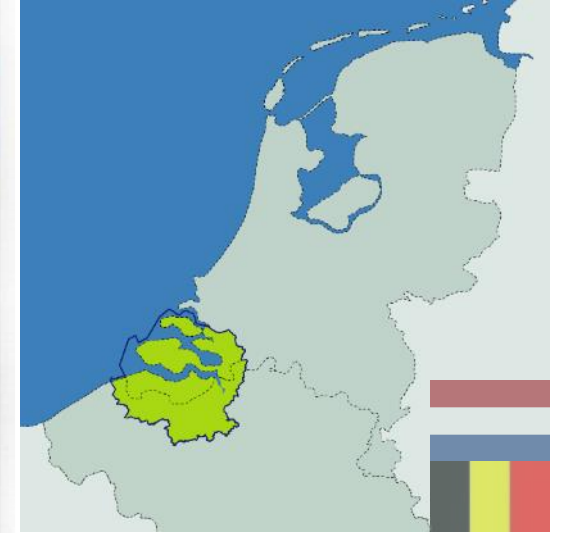
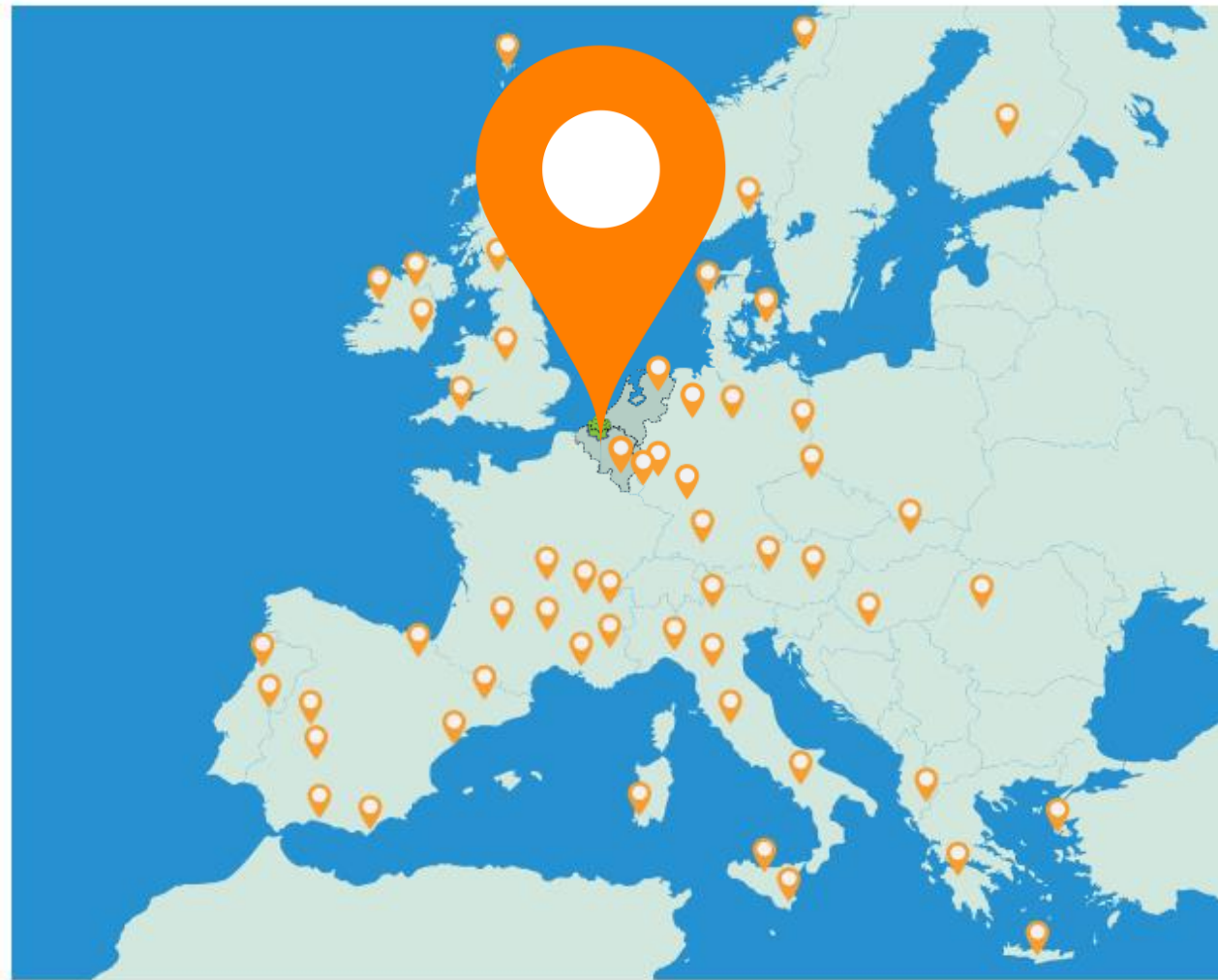
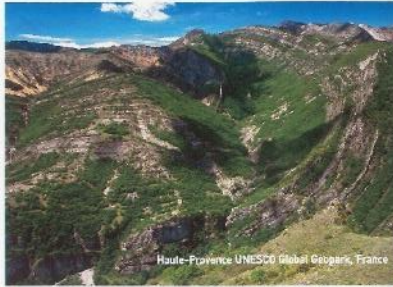
- Prognose 2030: **56% toename** aantal toeristen (Corona was slechts tijdelijke dip);
- Langs de Zeeuwse en Vlaamse kust en in de Vlaamse kunst-steden wordt in toenemende mate een te hoge toeristische druk ervaren. Hoe komen we tot meer spreiding in ruimte en tijd?
- Toerisme moet middel worden om gebiedsopgaven en leefbaarheid te helpen oplossen en verbeteren.



# KENMERK: VOORTDURENDE VERANDERINGEN DIE OOK IN TOEKOMST DOORGAAN



# UNESCO GLOBAL GEOPARK: LABEL VOOR UNIEKE REGIO'S!





# WAT IS DE UNESCO GLOBAL GEOPARK STATUS?

Gebiedsnetwerk met UNESCO Global Geopark keurmerk:

- Geologie, landschap, cultuur(historie) en natuur in een mondiaal gezien unieke combinatie;
- Overal plekken die het verhaal zichtbaar/beleefbaar maken;
- Bijbehorende educatie, duurzaam toerisme/recreatie en onderzoek;
- Het ontstaan en het verleden geven lessen, inspiratie en daarmee richting naar een duurzame toekomst;
- Een partnernetwerk dat er gezamenlijk voor wil gaan

Het draait om de 4 B's: Beleven, Bewustmaking, Benutten, Beheer



## EEN 'MICHELIN-STER' VOOR UNIEKE GEBIEDEN

- Netwerk van partners krijgt status **UNESCO GLOBAL GEOPARK**;
- Plekken die centraal staan moeten mate van bescherming kennen vanuit bestaande kaders;
- Behoud van eigen identiteit partners maar herkenbaar uitstralen;
- Draagt bij aan (inter)nationale bekendheid en uitstraling;
- Vergroot toegang tot (Europese) fondsen: (Be)Leefbare Schelde;
- Zorgt voor extra laag in gebiedsverhalen;
- Kans voor duurzaam (geo)toerisme en spreiding van toerisme;
- Aandacht voor duurzaamheid in context vanuit het verleden;
- Stimuleert grensoverschrijdende samenwerking.



# WAAR HET OM DRAAIT



## Beleven

- Entrepunten, geosites
- Musea en exposities
- Wandel- en Fietsroutes
- Toepassen innovaties

## Bewustmaking

- Lessen op scholen
- Lezingen
- Cursussen
- Wetenschappelijk onderzoek

## Benutten

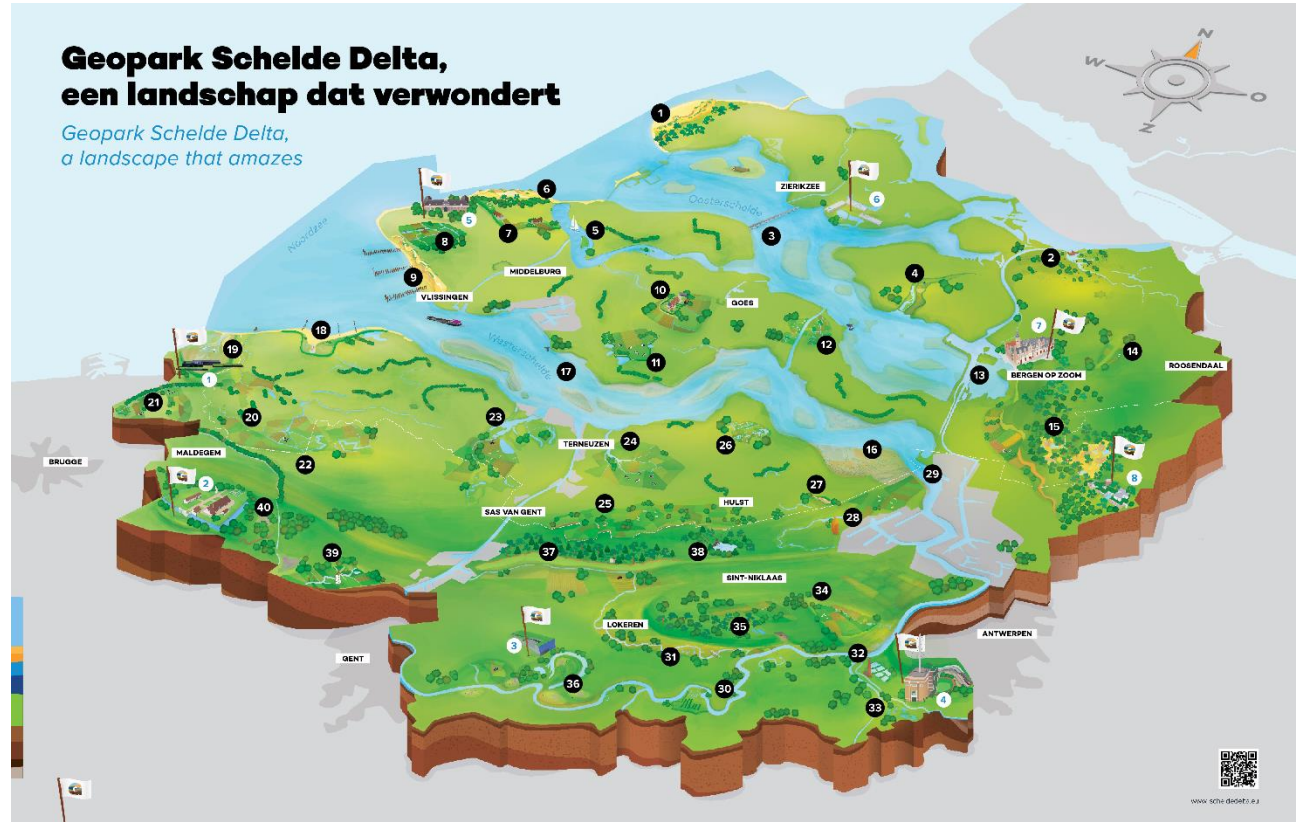
- Gebiedspromotie
- Partners/ambassadeurs
- Geo-toerisme
- Ondersteunen ondernemers
- Streekproducten

## Beheren

- In beleid vastleggen
- Inspiratie
- Kennisuitwisseling
- Aan tafel bij projecten



# BELEEFKAART GEOPARK SCHELDE DELTA



**Ontspanningen | Entree punten**

- Zwin Natuurreservaat | Zwin Natuurreservaat
- Dierpark De Kruisweg | Dierpark De Kruisweg
- Dierpark De Kruisweg | Dierpark De Kruisweg
- Dierpark De Kruisweg | Dierpark De Kruisweg
- Dierpark De Kruisweg | Dierpark De Kruisweg
- Dierpark De Kruisweg | Dierpark De Kruisweg
- Dierpark De Kruisweg | Dierpark De Kruisweg
- Dierpark De Kruisweg | Dierpark De Kruisweg
- Dierpark De Kruisweg | Dierpark De Kruisweg
- Dierpark De Kruisweg | Dierpark De Kruisweg

**Beleefplekken | Natuur en cultuur**

- Natuurreservaat | Natuurreservaat
- Natuurreservaat | Natuurreservaat
- Natuurreservaat | Natuurreservaat
- Natuurreservaat | Natuurreservaat
- Natuurreservaat | Natuurreservaat
- Natuurreservaat | Natuurreservaat
- Natuurreservaat | Natuurreservaat
- Natuurreservaat | Natuurreservaat
- Natuurreservaat | Natuurreservaat
- Natuurreservaat | Natuurreservaat

**Beleefplekken | Natuur en cultuur**

- Natuurreservaat | Natuurreservaat
- Natuurreservaat | Natuurreservaat
- Natuurreservaat | Natuurreservaat
- Natuurreservaat | Natuurreservaat
- Natuurreservaat | Natuurreservaat
- Natuurreservaat | Natuurreservaat
- Natuurreservaat | Natuurreservaat
- Natuurreservaat | Natuurreservaat
- Natuurreservaat | Natuurreservaat
- Natuurreservaat | Natuurreservaat

**Beleefplekken | Natuur en cultuur**

- Natuurreservaat | Natuurreservaat
- Natuurreservaat | Natuurreservaat
- Natuurreservaat | Natuurreservaat
- Natuurreservaat | Natuurreservaat
- Natuurreservaat | Natuurreservaat
- Natuurreservaat | Natuurreservaat
- Natuurreservaat | Natuurreservaat
- Natuurreservaat | Natuurreservaat
- Natuurreservaat | Natuurreservaat
- Natuurreservaat | Natuurreservaat



# VERHAALLIJNEN GEOPARK SCHELDE DELTA



TUSSEN OERLAND  
EN MENSEHAND



POORT NAAR DE WERELD



LEVEN MET HET WATER



BESTREDEN GEBIED



BESTAAN EN WERKEN



ZILT EN ZOET

## ER ZIT VEEL ENERGIE OP !

- In december 2019 tekenden circa 60 partners de samenwerkingsovereenkomst
- Ondanks corona en al de belemmeringen 4 jaar later ruim 150 partners!

Deze lijst breidt zich steeds verder uit. Momenteel is de opbouw als volgt: provincies (5), gemeentes (63), waterschappen (1), rijksoverheid (1), governance organisaties (5), havenbedrijven (2), universiteiten en kenniscentra (12), onderwijsinstellingen (8, mo, mbo, hbo), toeristische organisaties (10), musea (10), kunst/cultuur (2), belangenorganisaties ondernemers (2), educatie (4), cultuurhistorie (4), gidsenopleidingen (1), outdoor organisaties (1), terreinbeherende organisaties (5), milieu&duurzaamheid (1) en parkconcepten (6). Van al deze partners komen er 50 vanuit Zeeland.



# ONTWIKKELINGEN VOLGEN:

The collage features several promotional elements for Geopark Schelde Delta:

- Top Left:** A poster for a webinar titled "06 | 12 | 2021 WEBINAR UITNODIGING" with the Geopark Schelde Delta logo.
- Top Center:** A screenshot of a podcast episode titled "De Brabantse Wal" with a duration of 31 min 51 sec. The text says "Ontdek ons gebied met je ogen dicht".
- Bottom Left:** A poster for a webinar titled "24 | 06 | 2022 UITNODIGING" about "Verdronken Dorpen".
- Center:** A screenshot of the Geopark Schelde Delta YouTube channel page, showing a video titled "Geopark Schelde Delta introductie" with 348 views.
- Right:** A screenshot of a Facebook post from Geopark Schelde Delta (850 followers) about a field trip to Zeeland, mentioning trainees Ymke, Nienke, Lieve, and Joyce.

- Met regelmaat Partnerberaad
- Met regelmaat Nieuwsbrief
- Nieuwe publiekswaasite binnenkort online
- Podcasts met en over partners





GEOPARK  
**SCHELDE  
DELTA**



Bedankt voor uw aandacht ..... en wellicht nog vragen?